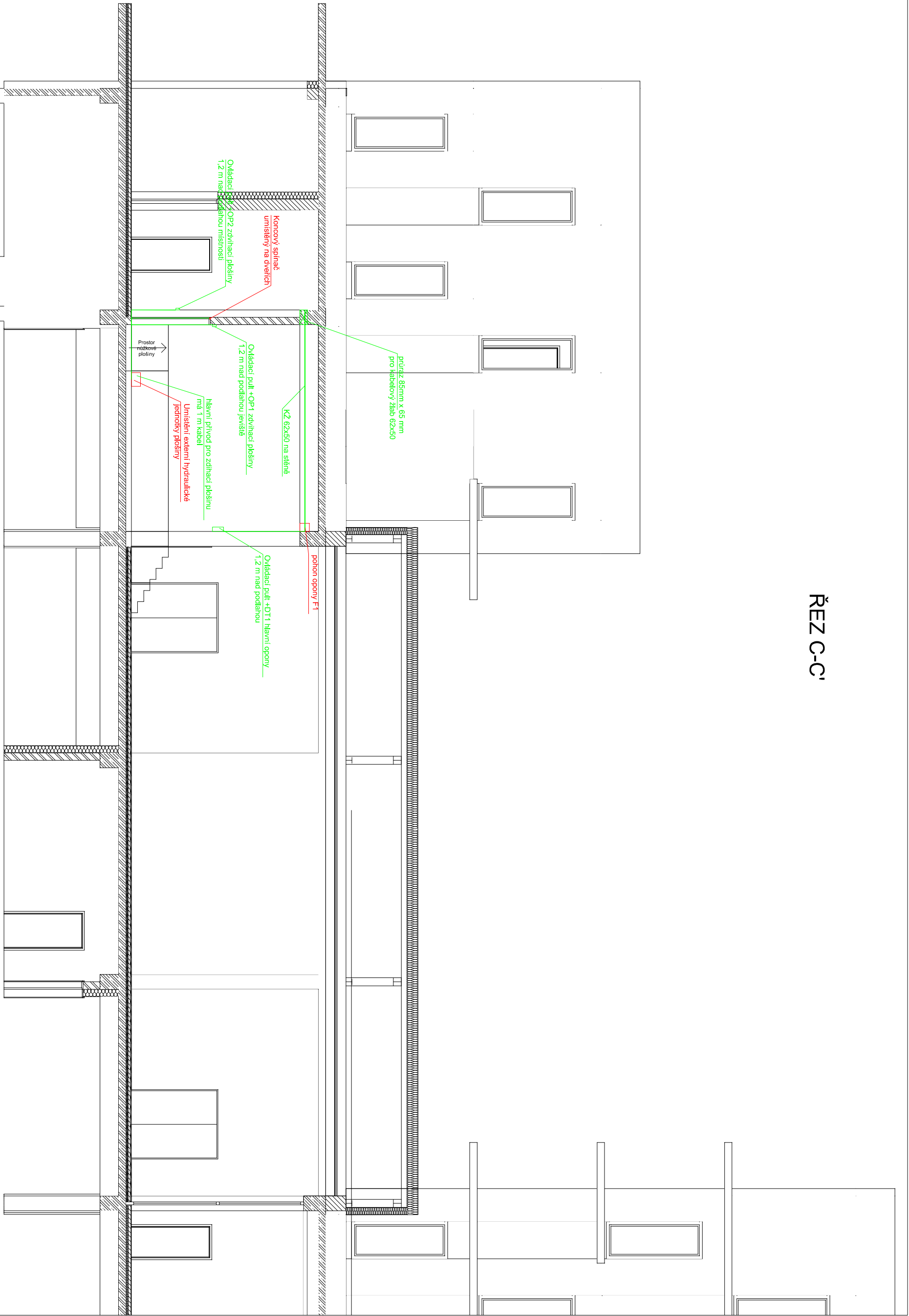




ŘEZ C-C'



POZNÁMKY:

- 1) ELEKTROINSTALACE MUSÍ BÝT PROVEDENA V SOULADU S PLATNÝMI PŘEDPISY A CSN ZEJMÉNA V OBLASTI BEZPEČNOSTI A OCHRANY OSOB.
- 2) STAVBA ZAJISTÍ VYBUDOVÁNÍ KABELOVÝCH PROSTUPŮ NOSNÝMI KONSTRUKCEMI.
- 3) KABELOVÉ PROSTUPY MEZI JEDNOTLIVÝMI POZÁRNÍMI ÚSEKY BUDOU UTESNĚNY PROTIPÓŽÁRNÍMI PŘEPÁŽKAMI S PŘEDPISANOU ODOLNOSTÍ
- 4) KZ = KABELOVÝ ZLAB SXY (MM), TRUBKA = PANCÉŘOVÁ
- 5) UMÍSTĚNÍ OVLADACÍCH MÍST - +OP1 OPONY KOORDINOVAT S INVESTOREM
- 6) UMÍSTĚNÍ OVLADACÍCH MÍST - +OP1 A +OP2 ZVEDANÉ PLOŠINY KOORDINOVAT S INVESTOREM
- 7) PRO ODDĚLENÍ SILOVÝCH KABELŮ (NAPÁJECÍ KABELY 3X400VAX, 230VAC OD KABELŮ SNÍMAČŮ (ZAVDO) BUDOU V KABELOVÝCH ZLABECH INSTALOVÁNY PŘEPÁŽKY

ROZVOVNÁ SOUSTAVA:
3PEN sř. 50Hz, 400V/230V / TN-C-S, 3NPE sř. 50Hz, 400V/230V / TN-C-S
ELEKTRICKÁ INSTALACE BUDE PROVEDENA KABELY CYKLU LOŽENÝMI NA POVRCHU V KABELOVÝCH ZLABECH, NA KABELOVÝCH KOŠTECH, V INSTALAČNÍCH TRUBKÁCH A LÍSTACÍCH.
OCHRANA PŘED NEBEZPEČNÝMI DOTYKEM NEŽIVÝCH ČÁSTÍ EL. ZARÍZENÍ AUTOMATICKÝM ODPOJENÍM OD ZDROJE DLE CSN 33 2000-4-41 ed.3. V OBJEKTU PROVEDENO POSPOJOVÁNÍ DLE CSN 33 2000-5-54 ed.3.

TENTO VÝKRES JE DŮŠEVNÍM VLASTNICTVÍM OCHRAŇENÝM INŽENÝRING s.r.o., NÁKLADNÍ 3179/1, MORAVSKÁ OSTRAVA
IČO:47666935, A POODĚLÁ OBCHODNÍM TAJEMSTVÍM, VLASTNÍK SI TÍMTO VYHRADÍ S TÍMTO
TAJEMSTVÍM NÁKLADAT A JEHO VYUŽITÍ PODLEHA PÍSEMNÉMU SOUHLASÍ A STANOVENÍ PODMÍNEK TAKOVÉHO UŽITÍ.

TENTO VÝKRES JE DŮŠEVNÍM VLASTNICTVÍM OCH - INŽENÝRING s.r.o., NÁKLADNÍ 3179/1, MORAVSKÁ OSTRAVA, IČO 47 666 935, A POODĚLÁ OBCHODNÍM TAJEMSTVÍM, VLASTNÍK SI TÍMTO VYHRADÍ S TÍMTO TAJEMSTVÍM A JEHO VYUŽITÍ PODLEHA PÍSEMNÉMU SOUHLASÍ A STANOVENÍ PODMÍNEK TAKOVÉHO UŽITÍ.		Datum		Podpis	
Ozn.	Znáno				
a)					
b)					
c)					
d)					
Vypracoval	Ing. Navrátil J.	Datum	06/23	Investor: PPS Kario, s.r.o.	
Overl	Ing. Rojek R.	Úst	2	Název: DISPOZICE KABELOVÝCH TRAS	
Schválil	Ing. Hovrtník O.	Úst	2	ŘÍDÍCÍHO SYSTÉMU	
Stavba - projekt: Multifunkční dům Muglinov		Číslo zadávk:		Číslo výkresu:	
		4806.00-03-21DT		2 - OCH - 45 813	

